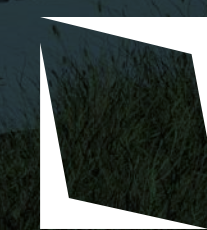


AÖNVA

NAYÓN



Girar el dispositivo móvil para mejor visualización.



INMOVA
Grupo Inmobiliario

AōVA

NAYÓN

AOVA, nuestro nuevo proyecto residencial dispone de **10 exclusivas casas** ubicadas en el privilegiado **Valle de Nayón**. Vivir rodeado de naturaleza y gozando de un clima cálido, no significará renunciar a las comodidades urbanas. AOVA se ubica hacia el Oeste a tan solo **10 minutos** del centro urbano de la ciudad, o hacia el Sur a solo **8 minutos** de Miravalle. Nuestro proyecto contará con **dos filtros de seguridad**, el primero por estar ubicado dentro de una calle limitada por un portón de ingreso y monitoreada por un circuito cerrado de cámaras, y el segundo, el control de accesos con el que contará el propio proyecto. **¡Porque tu te lo mereces, te invitamos a formar parte del mejor proyecto residencial de la zona!**



CONTENIDO

1	Nosotros Un breve repaso del posicionamiento de Innova Grupo Inmobiliario SA, y su visión para este nuevo proyecto.	4
2	Ubicación Descripción de su ubicación privilegiada, vías de acceso, cercanías y ventajas de estar ubicados en el Valle de Nayón.	6
3	El Proyecto AOVA descrito por su funcionalidad y su programa arquitectónico. Implantación del proyecto.	10
4	Unidades Detalles de cada una de las tipologías o variantes disponibles, su funcionalidad y su estética. Desgloce de metros construidos, útiles y espacios abiertos.	13
5	Amenities Descripción de cada uno de los espacios comunales o amenities que nos brinda AOVA.	19

NOSOTROS



* La información gráfica mostrada en todo el material publicitario, busca lograr una óptima visualización del proyecto y mostrar la proyección que pueden tener sus espacios, por lo que aspectos como colores, texturas, materiales, entre otros, podrán variar durante las etapas de construcción, reservándose INMOVA Grupo Inmobiliario S.A. el derecho a efectuar cambios, siempre que los mismos bajo ninguna circunstancia contradigan o afecten a lo contenido en el CUADRO DE ACABADOS Y ESPECIFICACIONES "CASA TIPO".

AÖVA
NAYÓN

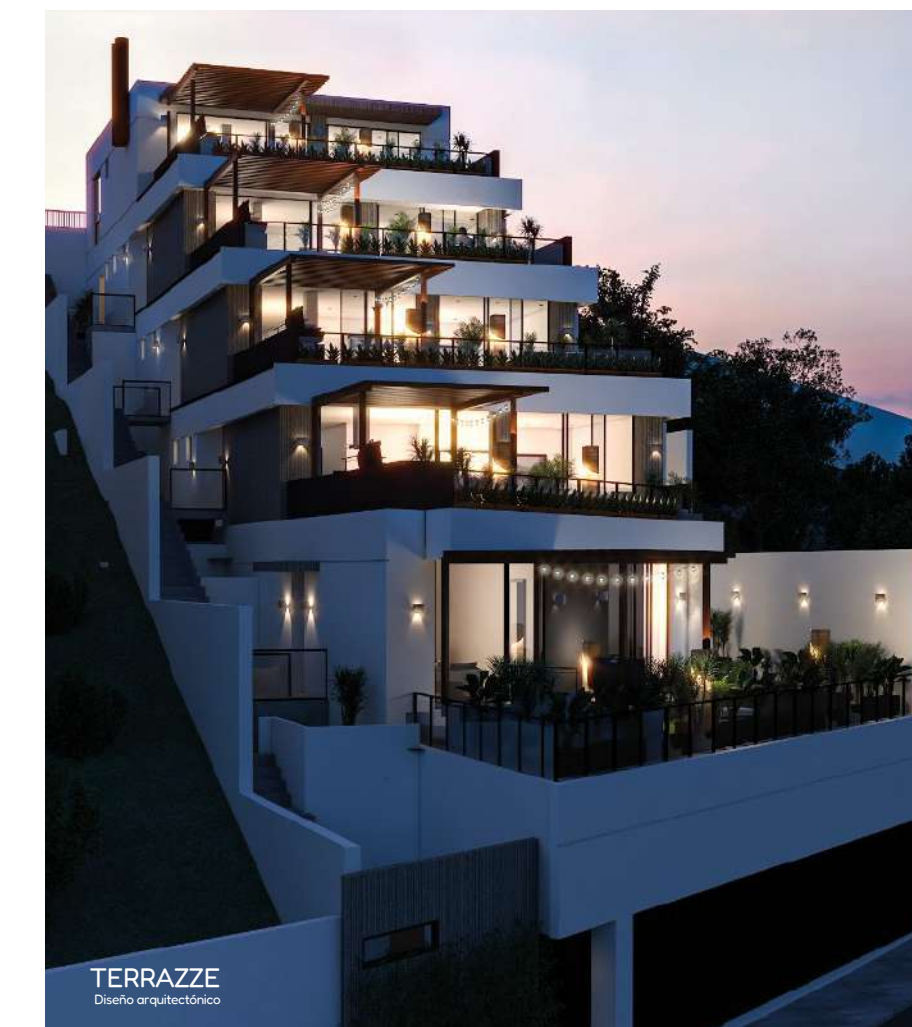
NOSOTROS



Con el pasar de los años y los metros cuadrados diseñados y construidos, Inmova Grupo Inmobiliario S.A. se ha convertido en una empresa líder en el mercado capitalino.

Construir sueños, trabajar apasionados y comprometidos por el bienestar y la comodidad de nuestros clientes ha sido nuestro lema.

Nuestros proyectos hablan por si solos. Hemos creado espacios únicos, innovadores y seguros, permitiendo así que nuestros clientes puedan satisfacer sus necesidades y alcanzar su anhelos.



UBICACIÓN



* La información gráfica mostrada en todo el material publicitario, busca lograr una óptima visualización del proyecto y mostrar la proyección que pueden tener sus espacios, por lo que aspectos como colores, texturas, materiales, entre otros, podrán variar durante las etapas de construcción, reservándose INMOVA Grupo Inmobiliario S.A. el derecho a efectuar cambios, siempre que los mismos bajo ninguna circunstancia contradigan o afecten a lo contenido en el CUADRO DE ACABADOS Y ESPECIFICACIONES "CASA TIPO".

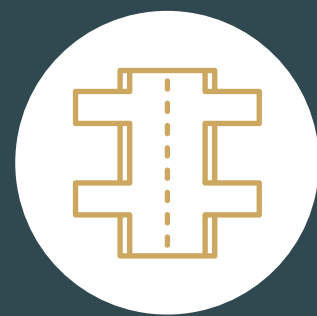
AōVA
NAYÓN

UBICACIÓN



UBICACIÓN

Cerca de:



Avenidas principales

- Av. Manuela Sáenz
- Av. Eugenio Espejo
- Av. Simón Bolívar



Parques y Clubes

- Nuevo Parque Tacuri
- Nayón Xtreme Valley
- Club Rancho San Francisco



Comercios

- The Corner Delimarket
- San Pedro Plaza
- Centro Comercial Plaza del Rancho



Educación

- Colegio Ecuatoriano Español A. Lat.
- Liceo Campoverde
- Universidad de las Américas
- PUCE Nayón



RANCHO
SAN FRANCISCO

AōVA
NAYÓN

UBICACIÓN

Un entorno lleno de **naturaleza y paz** rodea a nuestro proyecto, mismo que se implanta en una zona muy exclusiva y netamente residencial. Tu familia y tu vivirán en ambiente encantador lleno de aire puro y silencio, pero con acceso rápido a todos los servicios que te brinda el centro urbano de la ciudad.



AōVA
NAYÓN

EL PROYECTO

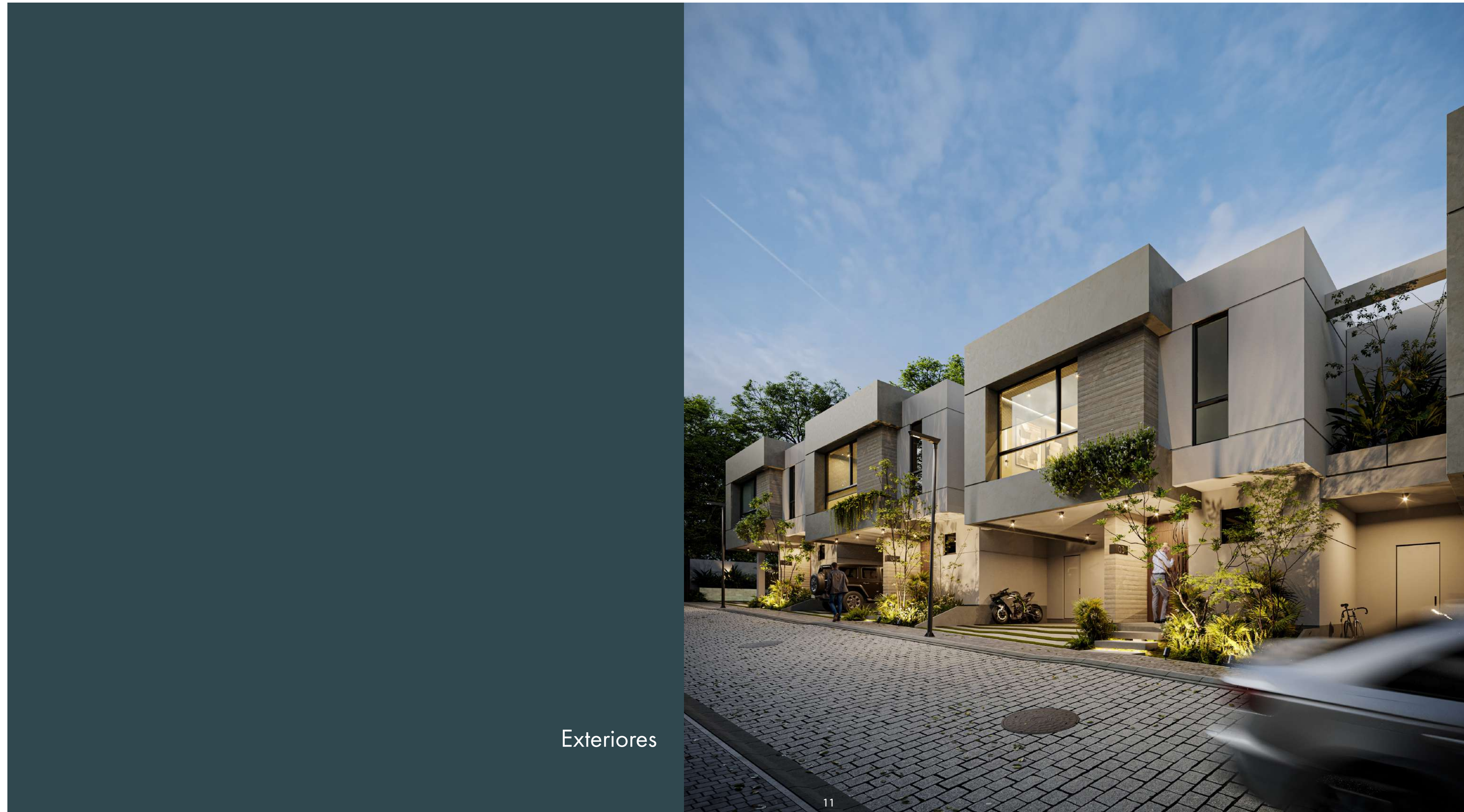


* La información gráfica mostrada en todo el material publicitario, busca lograr una óptima visualización del proyecto y mostrar la proyección que pueden tener sus espacios, por lo que aspectos como colores, texturas, materiales, entre otros, podrán variar durante las etapas de construcción, reservándose INMOVA Grupo Inmobiliario S.A. el derecho a efectuar cambios, siempre que los mismos bajo ninguna circunstancia contradigan o afecten a lo contenido en el CUADRO DE ACABADOS Y ESPECIFICACIONES "CASA TIPO".

AÖVA
NAYÓN

EL PROYECTO

AOVA se caracteriza por su muestra de **arquitectura moderna y sobria**, enfocada en brindar a su ocupantes una experiencia placentera llena de confort. Sus formas limpias y moduladas resaltan por si mismas contrastando entre si por el uso de diferentes materiales como, el hormigón, vidrio, madera, entre otros.

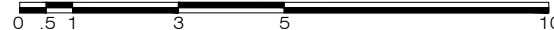


Exteriores

IMPLANTACIÓN

EQUIPAMIENTO:

- Estructura Sismorresistente
- Cisterna de agua potable
- Control de accesos
- Estacionamiento de visitas
- Circuito cerrado CCTV
- Transformador



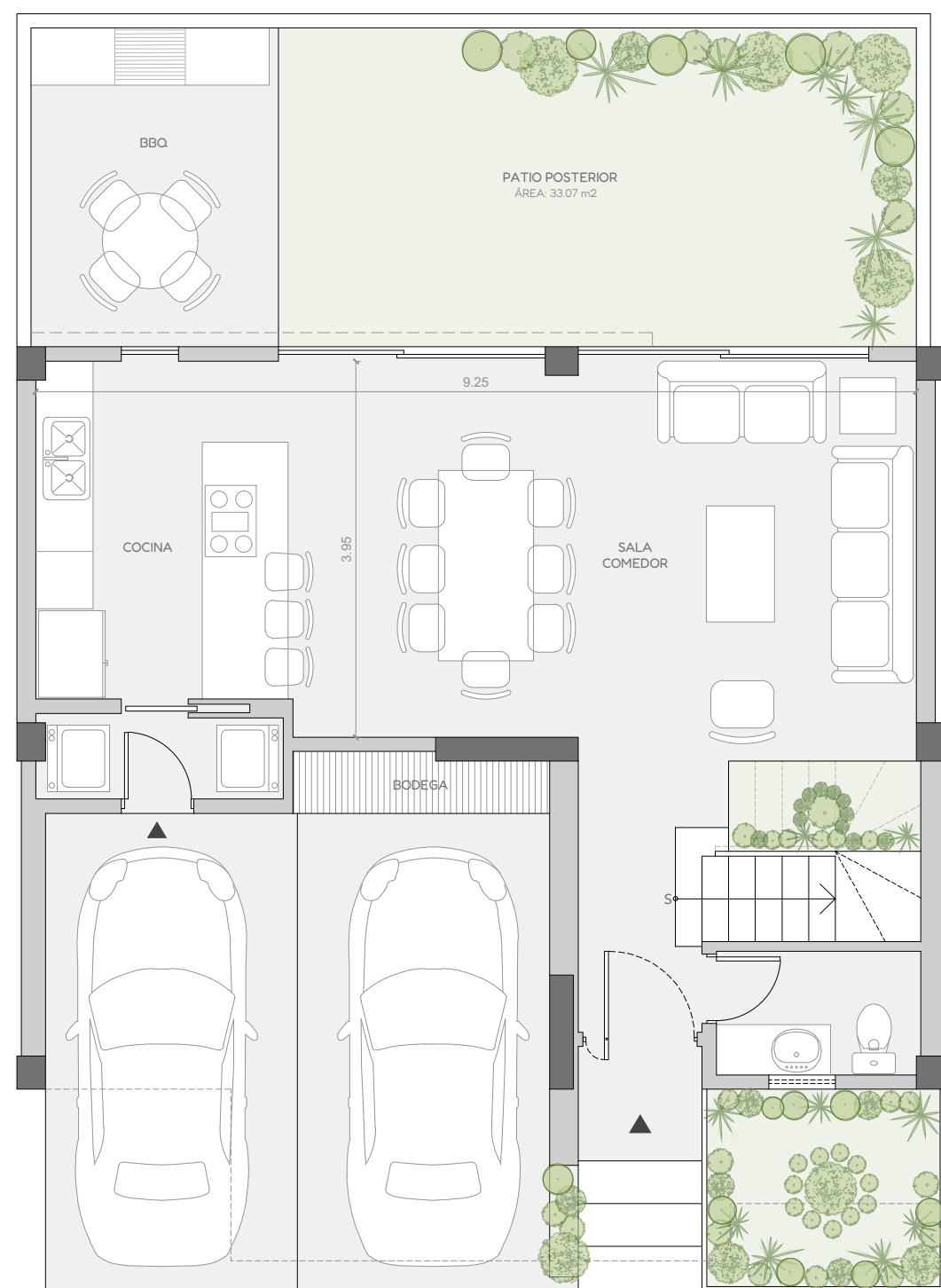
UNIDADES



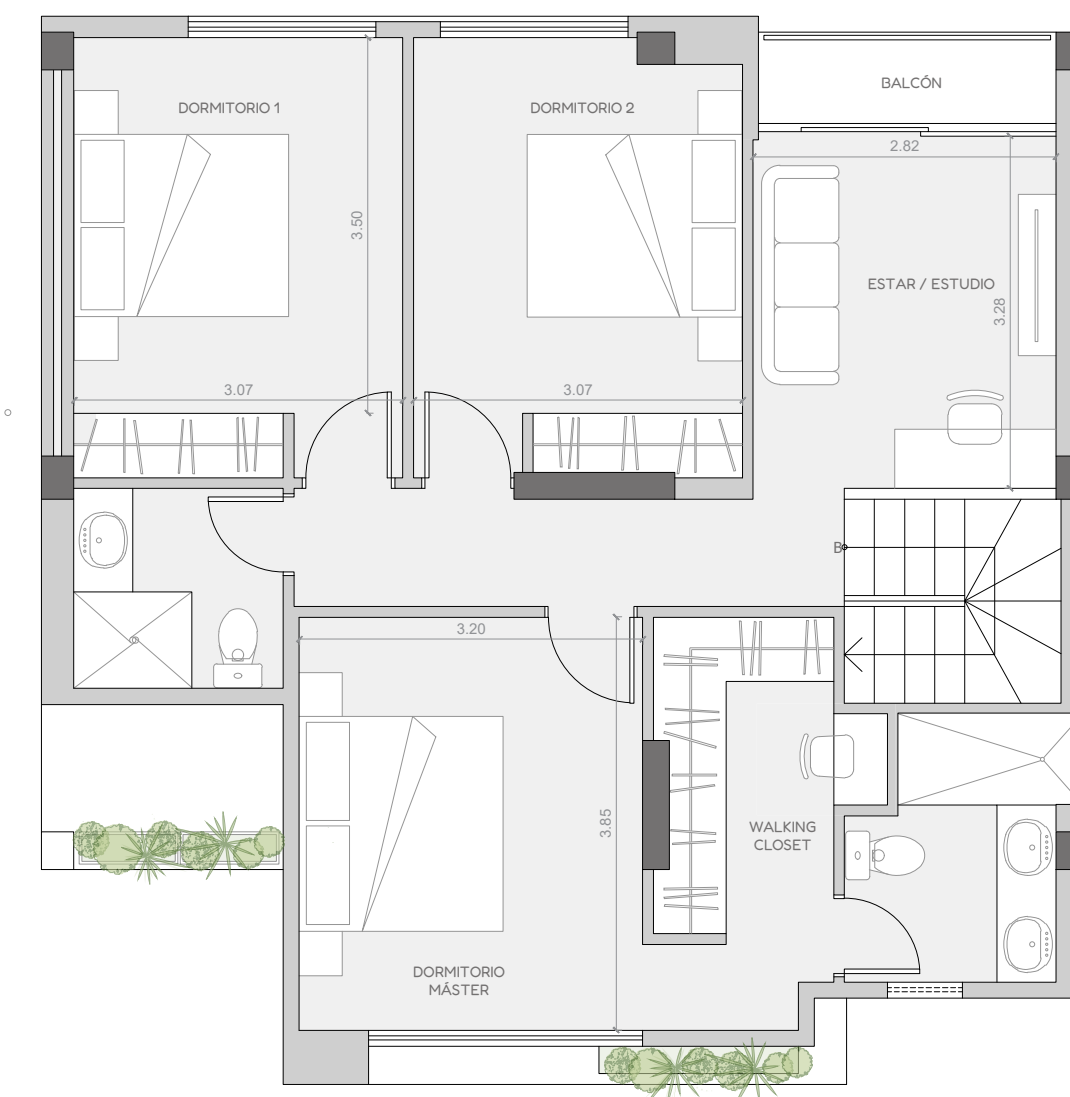
* La información gráfica mostrada en todo el material publicitario, busca lograr una óptima visualización del proyecto y mostrar la proyección que pueden tener sus espacios, por lo que aspectos como colores, texturas, materiales, entre otros, podrán variar durante las etapas de construcción, reservándose INMOVA Grupo Inmobiliario S.A. el derecho a efectuar cambios, siempre que los mismos bajo ninguna circunstancia contradigan o afecten a lo contenido en el CUADRO DE ACABADOS Y ESPECIFICACIONES "CASA TIPO".

CASA TIPO

Casas 2,3,4,5,6,7,8,9






PLANTA BAJA



PLANTA ALTA

PLANTA BAJA

-  **ÁREA ESTACIONAMIENTO: 26.61m²**
-  **ÁREA PATIO POSTERIOR: 33.07m²**
-  **ÁREA ÚTIL: 58.00m²**

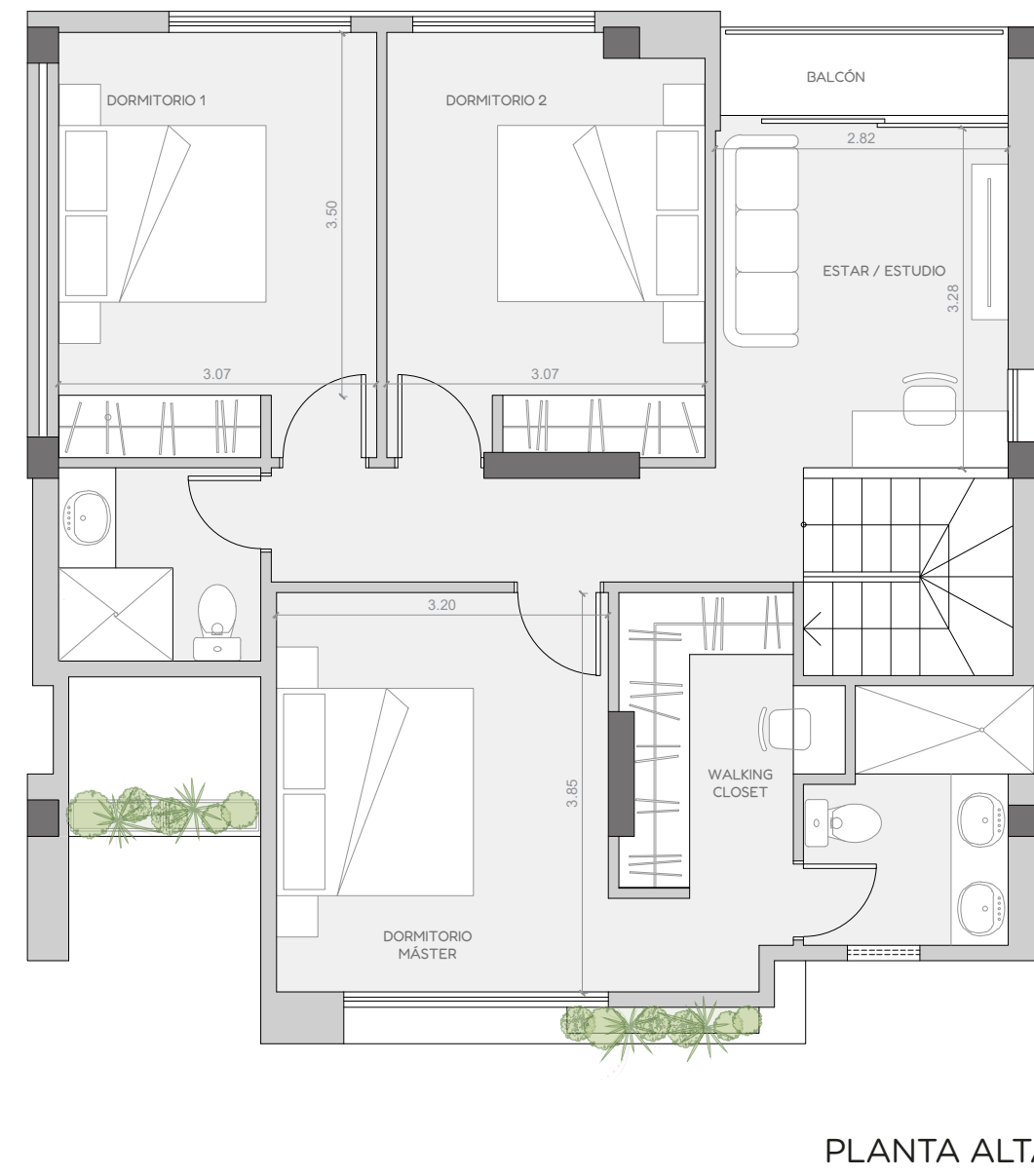
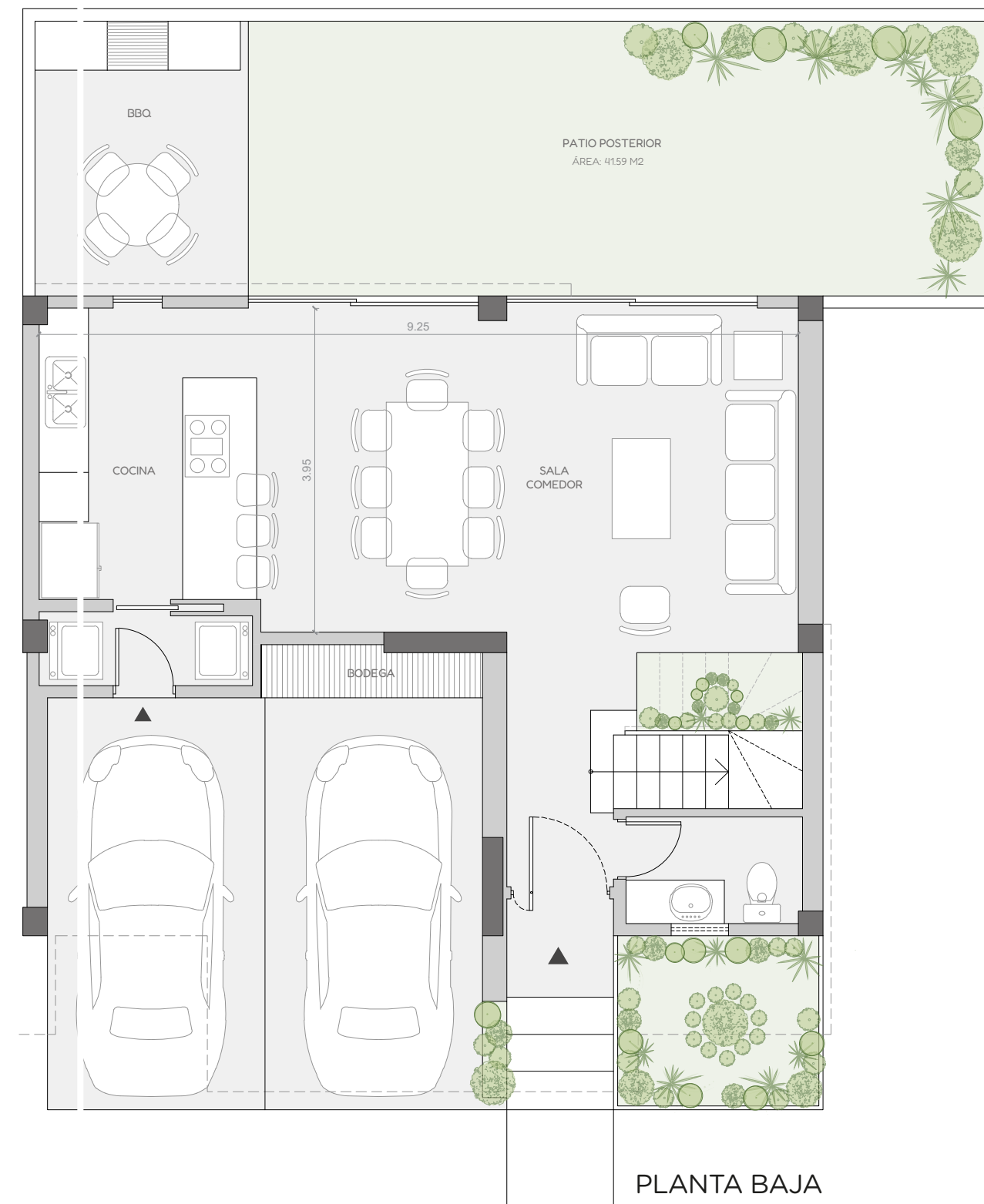
PLANTA ALTA

-  **ÁREA ÚTIL: 81.06m²**

ÁREA ÚTIL TOTAL CASA
139.06m²



CASA 1



PLANTA BAJA

-  **ÁREA ESTACIONAMIENTO: 26.61m²**
-  **ÁREA PATIO POSTERIOR: 41.59m²**
-  **ÁREA ÚTIL: 59.17m²**

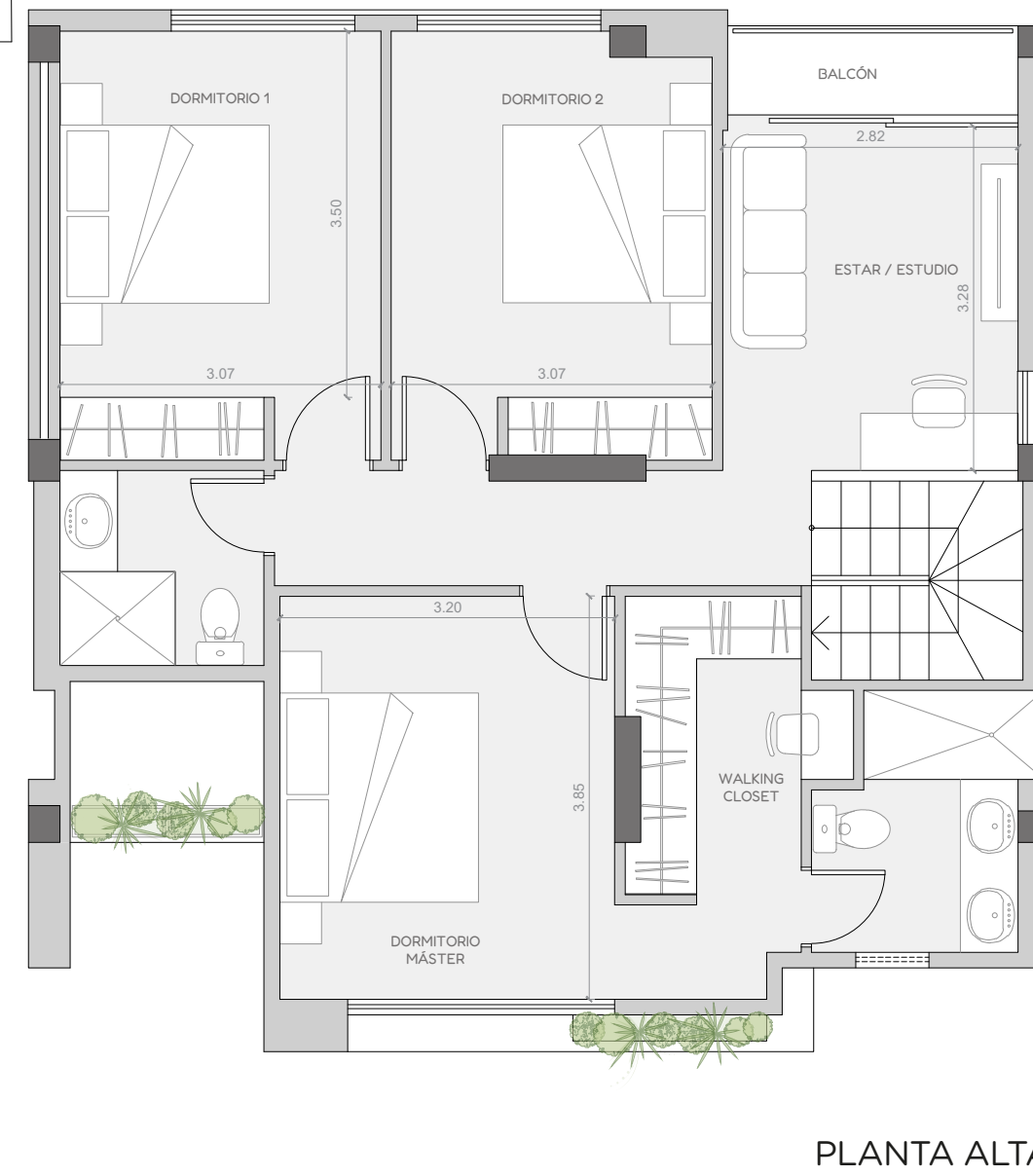
PLANTA ALTA

-  **ÁREA ÚTIL: 81.69m²**

ÁREA ÚTIL TOTAL CASA
140.86m²



CASA 10



PLANTA BAJA

ÁREA ESTACIONAMIENTO: 26.61m²

ÁREA PATIO POSTERIOR: 54.96m²

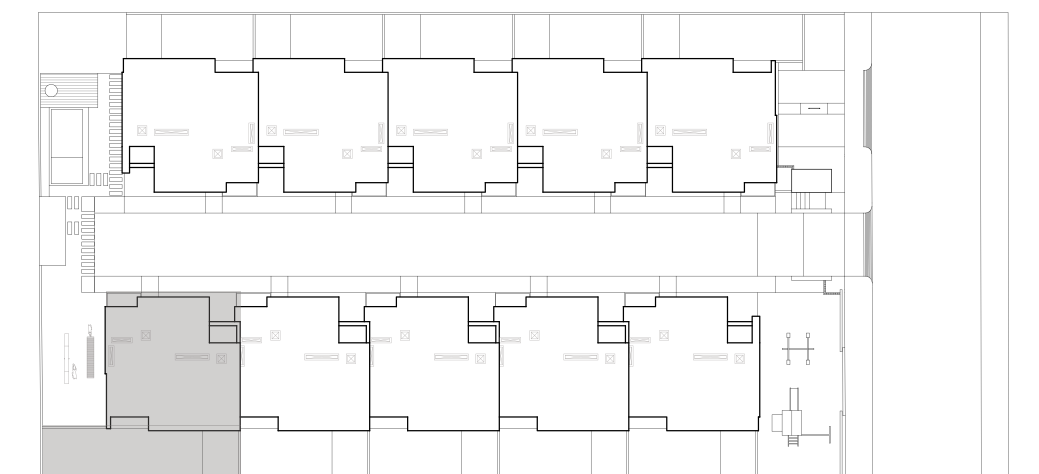
ÁREA ÚTIL: 59.17m²

PLANTA ALTA

ÁREA ÚTIL: 81.69m²

ÁREA ÚTIL TOTAL CASA

140.86m²



UNIDADES

AOVA rompe esquemas en cuanto a lo funcional, toda el área social de la vivienda, esto es sala, cocina y comedor, se abre y conecta de manera directa con el patio posterior, haciendo uso de mamparas de vidrio corredizas piso techo, las cuales permiten además un gran ingreso de luz.



Interiores



UNIDADES

AOVA te trae un amplio y luminoso dormitorio máster diseñado para albergar hasta una cama de 3 plazas más sus mesas de noche. Además dentro de su programa arquitectónico se incluye un walking closet, una peinadora y un amplio baño privado con dos lavamanos.



Dormitorio Máster

AMENITIES



* La información gráfica mostrada en todo el material publicitario, busca lograr una óptima visualización del proyecto y mostrar la proyección que pueden tener sus espacios, por lo que aspectos como colores, texturas, materiales, entre otros, podrán variar durante las etapas de construcción, reservándose INMOVA Grupo Inmobiliario S.A. el derecho a efectuar cambios, siempre que los mismos bajo ninguna circunstancia contradigan o afecten a lo contenido en el CUADRO DE ACABADOS Y ESPECIFICACIONES "CASA TIPO".

AMENITIES

AOVA trae para tu familia y amigos un espacio de estar y compartir que incluye una amplia zona BBQ, piscina temperada y un deck exterior. Este espacio ha sido diseñado para que en presencia de la naturaleza y el excelente clima de Nayón, tus festejos en familia sean siempre una muy buena idea.



Piscina / BBQ

AMENITIES

AOVA ha creado para los más pequeños de casa un espacio de juegos y esparcimiento. Un amplia área verde rodeada de vegetación y aire puro será el lugar de reunión de tus niños, aquí se fomentará en ellos el sentido de comunidad y amistad, mientras disfrutan de juegos y otras actividades al aire libre.



Juegos infantiles

AMENITIES

AOVA piensa en los peluditos de casa. Para esto se ha contemplado un espacio para que la familia disfrute al aire libre de momentos únicos con sus mascotas. Además de tener juegos para estimular su agilidad, los mismos permitirán que los peluditos se ejerciten, dándoles una calidad de vida superior.

Pets park



Life in balance!



Naciones Unidas y Amazonas, Torre B. D 901 Quito, Ecuador



www.inmovagi.com



[@inmovagi](https://www.facebook.com/inmovagi)



+593 98 146 0720



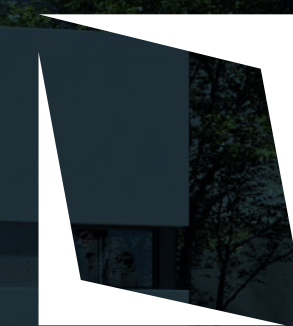
[@inmovagi](https://www.instagram.com/inmovagi)



AÖVA

NAYÓN

Un proyecto de:



INMOVA
Grupo Inmobiliario

